

👍 Das schöne Hotel Rovanada mit dem Wellnessbereich wird von unseren Gästen besonders geschätzt! Erlernen Sie die Kunst des Skitourengehens und freuen Sie sich auf die angenehmen Abende im Hotel mit dem tollen Wellnessbereich!



Grundkurs Skitouren, Vals, Graubünden, Schweiz

12. – 15.3.2018

4 Tage

Weitere Daten s.homepage www.berie.ch

- **Perfektes Skitourenparadies mit Badekultur in der Surselva**
- **Leichte Skirouten als idealer Einstieg zum Erlernen der Skitourenkunst**
- **Winterlich verschneite Landschaften an der Grenze zum Tessin**
- **Alte Walserkultur im Dorf**
- **Behagliches, modernes Hotel mit Saunalandschaft und Schwimmbad in Vals**

Nun schon seit einigen Wintern zieht BERIE in Vals mit begeisterten Gästen Spuren in der Winterlandschaft um das alte Walserdorf. Schnee, Wasser und der einzigartige Quarzit haben die Gegend im abgelegenen Valsertal berühmt gemacht. Im Januar 2007 sind wir mit einem Filmteam des Bayerischen Fernsehens BR 3 „Bergaufbergab“ losgezogen, um einige der wunderbaren Skitouren auf Film zu bannen und einem breiten Publikum vorzustellen. Wenn Sie den Parallelschwung auf der Piste beherrschen und etwas sportlich ambitioniert sind, möchten wir Sie einladen das Skitourengehen in diesem Kurs zu erlernen und die Berge der Surselva von einer ihrer schönsten und faszinierendsten Seite zu erleben.

Das Skigebiet am Dachberg - ein ruhiges und persönliches Skigebiet – bietet ein schneesicheres Gelände zum Einfahren und zum Verbessern Ihrer Skitechnik am ersten Tag. Täglich starten Sie an den anderen Tagen von Ihrem Hotel Rovanada zu den atemberaubend schönen Skitouren oberhalb des Dorfes. Ihr Bergführer bringt Ihnen den richtigen Umgang mit den Tourenskiern bei. Beim rhythmischen Aufsteigen mit den Steigfellen tauchen Sie ein in eine Wunderwelt weitab vom normalen Pistenbetrieb. Am späten Nachmittag können Sie sich in der behaglichen Atmosphäre des Wohlfühlhotels Rovanada im Schwimmbad, der Sauna oder im Dampfbad erholen.

1. Tag:

Nach der Anreise begrüsst Sie Ihr BERIE Bergführer um 8:30 Uhr im Hotel Rovanada in Vals (1254 m). Sie erhalten leihweise das LVS-Set und besprechen den weiteren Ablauf des Tages. Ein kurzer Spaziergang durchs Walserdorf führt zur Talstation des Skigebietes, das ideal ist zum Einfahren und Verbessern Ihrer Skitechnik. Vom Skigebiet unternehmen Sie dann Ihre ersten Aufstiege mit den Fellen an den Skiern, lernen die Kickkehre anzuwenden und erhalten eine solide Einführung in den Umgang mit dem LVS-Gerät. Im Tiefschnee fahren Sie zum Abschluss hinunter nach Frunt (1990 m) und zum Zervreilastausee und weiter direkt ins Dorf – immer dem Valser Wasser folgend am Valser Rhein entlang...

2. Tag:

Viele schöne Gipfel der Umgebung bilden den Hintergrund für Ihre intensive Ausbildung: zum Horn (2372 m) und weiter zur Alp Tomül, zum Ampervreilhorn (2802 m) vorbei am Peilerwald oder zum Faltschonhorn (3022 m). Den Schneesverhältnissen entsprechend wählen Sie gemeinsam mit Ihrem Bergführer heute die Tagestour aus. Ihr Bergführer wird auch Ihre persönlichen Eindrücke z.B. über den Schneedeckenaufbau, die Anlage der Spur im Gelände oder die optimale Abfahrtsroute mit Ihnen auf Tour und abends beim Theoriegespräch interpretieren. Lernen Sie täglich Neues in Praxis und Theorie über Aufstiegstechniken, stiebende Pulverabfahrten und die Lawinenprävention kennen. Sie werden Sie von der grossen Erfahrung und dem methodischen Ausbildungskonzept von BERIE profitieren.

3. Tag:

Mit dem Taxi fahren Sie hinauf zum Berghaus am Zervreilasee. Die landschaftlich grossartige Tour auf das Wissgrätli (2866 m) mit Blick auf das „Matterhorn“ vom Valser Tal, dem Zervreilahorn, wird Sie begeistern und ist eine ideale Ausbildungstour zum Anwenden der Skitourenkunst! Sanfte Hänge führen

1 / 2

HERMANN BERIE
IRCHELSTRASSE 17
CH-8200 SCHAFFHAUSEN

TEL: 0041 (0)79 824 31 62
TEL: 0041 (0)52 620 30 38

DIPL. BERG-+ SKIFÜHRER UIAGM
SPORTKLETTERRAINER C-LIZENZ
CANYONING-GUIDE UIAGM

E-MAIL: mail@berie.ch

INTERNET: www.berie.ch

Schweizer Bergführer Verband SBV Member

oberhalb des Stausees hinauf zum Skigipfel und bieten dabei herrliche Tiefblicke in die benachbarten Täler und die kleine Kapelle. Bei der nordseitigen Abfahrt zum Guraletschsee und zum verlassenem Weiler Guraletsch (2018 m) erwartet Sie meist bester Pulverschnee. Vor der wilden Talabfahrt nach Vals über den Schlittelweg geniessen Sie heisse Getränke und Kuchen im Berghaus am See.

4. Tag

Die Skilifte des Dachbergs verkürzen angenehm den Aufstieg zu Ihrer letzten Ausbildungstour. Aus dem Skigebiet traversieren Sie vorbei an den steilen und mächtigen Quarzitefelsen des Dachbergs und weiter hinauf zum tiefverschneiten Fruntseeli. Ein letzter Aufstieg und Sie erreichen den traumhaften Aussichtsgipfel des Frunthorns (3030 m). Der perfekte Höhepunkt Ihres Skitourenkurses in Vals, wo Schnee, Felsen und Wasser den Rahmen für Ihren Einstieg ins Skibergsteigen bieten. Die Abfahrt hinunter zum fjordartigen Zervreilasee vorbei an den sonnenverbrannten Walserhäusern von Frunt (1990 m), die Stimmungen beim wilden Gleiten durch die Schlucht des Valsers Rheins und nicht zuletzt der Dorfbummel mit den Skiern auf den Schultern durch Vals runden diesen Kurs ab und sind Erlebnisse die Sie mit dieser Landschaft verbinden werden. Verabschiedung gegen 16:00 Uhr im Hotel Rovanada. Heimreise.

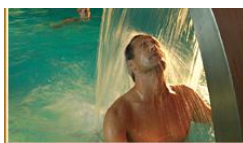
Anforderungen:

Sie sollten den Parallelschwung auf der Piste beherrschen und auch im ungespurten Gelände abseits präparierter Pisten sicher fahren. Ideal zur Vorbereitung ist der „Grundkurs Tiefschnee“. Ihre Technik muss aber nicht unbedingt perfekt nach Lehrplan sein, vielmehr sollten Sie auch ausreichend Kondition für mehrstündige Aufstiege (3 - 5 h) haben.

Leistungen:

- ▶ 4 Tage Skitourenkurs Ausbildung mit Anwendungstouren (Level Einsteiger) mit Bergführer/-Aspirant
- ▶ Umgang mit Fellen+Tourenski, Aufstiegstechniken, Skitechnik abseits der Pisten
- ▶ Inkl. LVS-Gerät (+Sonde/Schaufel), Wert CHF 49.- / EUR 39.-
- ▶ Inkl. 1 x Taxifahrt zum Berghaus Zervreilasee
- ▶ 3 x Ü+HP im DZ (Kategorie superior) im Geniesserhotel Rovanada*** (EZ gegen Aufpreis)
- ▶ Teilnehmer: 5 - 8 Personen
- ▶ CHF 1295.- / EUR 1177.-

Exklusive: Allfälliges Mietmaterial (Skitourenausrüstung), Seilbahnfahrten, Getränke, Eintritt Therme Vals



2 / 2